

# 胶原蛋白-医美活性成分AAI 泓迅案例

胶原类型	基因编号	表达体系		
		哺乳动物细胞	酵母	大肠杆菌
I	COL1A1	✓	✓	✓
	COL1A2	✓	✓	✓
II	COL2A1	✓	✓	✓
III	COL3A1	✓	✓	✓
XVII	COL17A1	✓	✓	✓

## 合作模式



技术服务



产品定制



产学研合作



原料开发



专利授权



合作开发

## 关于我们

苏州泓迅生物科技股份有限公司成立于2013年,总部位于苏州,在美国、中国均有运营实体。泓迅生物致力于成为合成生物学赋能技术领导者,我们提供DNA合成、DNA测序、DNA编辑、蛋白与抗体技术平台、细胞工厂等服务。领先设计和先进制造工艺为生命科学研究、合成生物学开发、抗体药物筛选、疫苗研发、分子育种及DNA信息储存等领域提供强有力的支持!我们运用底层技术驱动、菌株设计和改造服务助力合成生物学应用开发。泓迅生物,您值得信赖的合成生物学赋能技术平台!

### DNA编辑

- » 密码子优化NGCodon™
- » CRISPR sgRNA设计与合成
- » CRISPR sgRNA文库合成
- » CRISPR基因编辑成品库
- » Syno® Ab抗体设计与发现
- » 抗体人源化
- » DNA数据存储

### DNA合成

- » 引物&探针合成
- » 引物池合成
- » 基因合成&质粒制备
- » 精准突变文库
- » 合规性基因合成
- » mRNA合成

### 细胞工厂

- » 代谢通路设计与合成
- » 基因组合成
- » 微生物基因组编辑

### DNA测序

- » NGS测序
- » Sanger测序
- » 基因分型
- » 免疫组库测序
- » AAV ITR 测序
- » 杂交瘤抗体基因测序

### 蛋白&抗体技术平台

- » 原核表达系统
- » 酵母表达系统
- » 昆虫表达系统
- » 哺乳动物细胞表达系统
- » 蛋白表达测定
- » 抗体制备
- » 稳定细胞株构建
- » CRISPR-Cas12a系统



## 苏州泓迅生物科技股份有限公司

服务热线:4000-973-630 引物合成订购咨询:order@synbio-tech.com  
 传 真:0512-62600337 基因合成|项目咨询:support@synbio-tech.com  
 泓迅官网:www.synbio-tech.com.cn  
 公司地址:苏州工业园区星湖街218号生物纳米园C20栋

泓迅官网



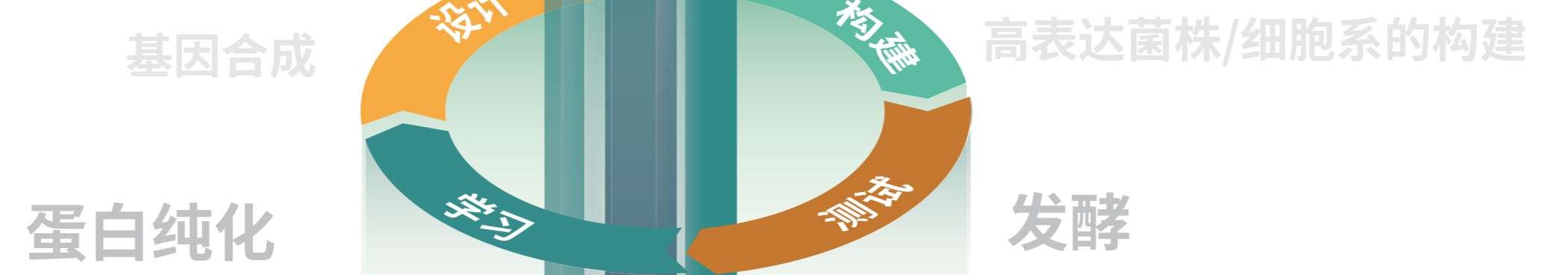
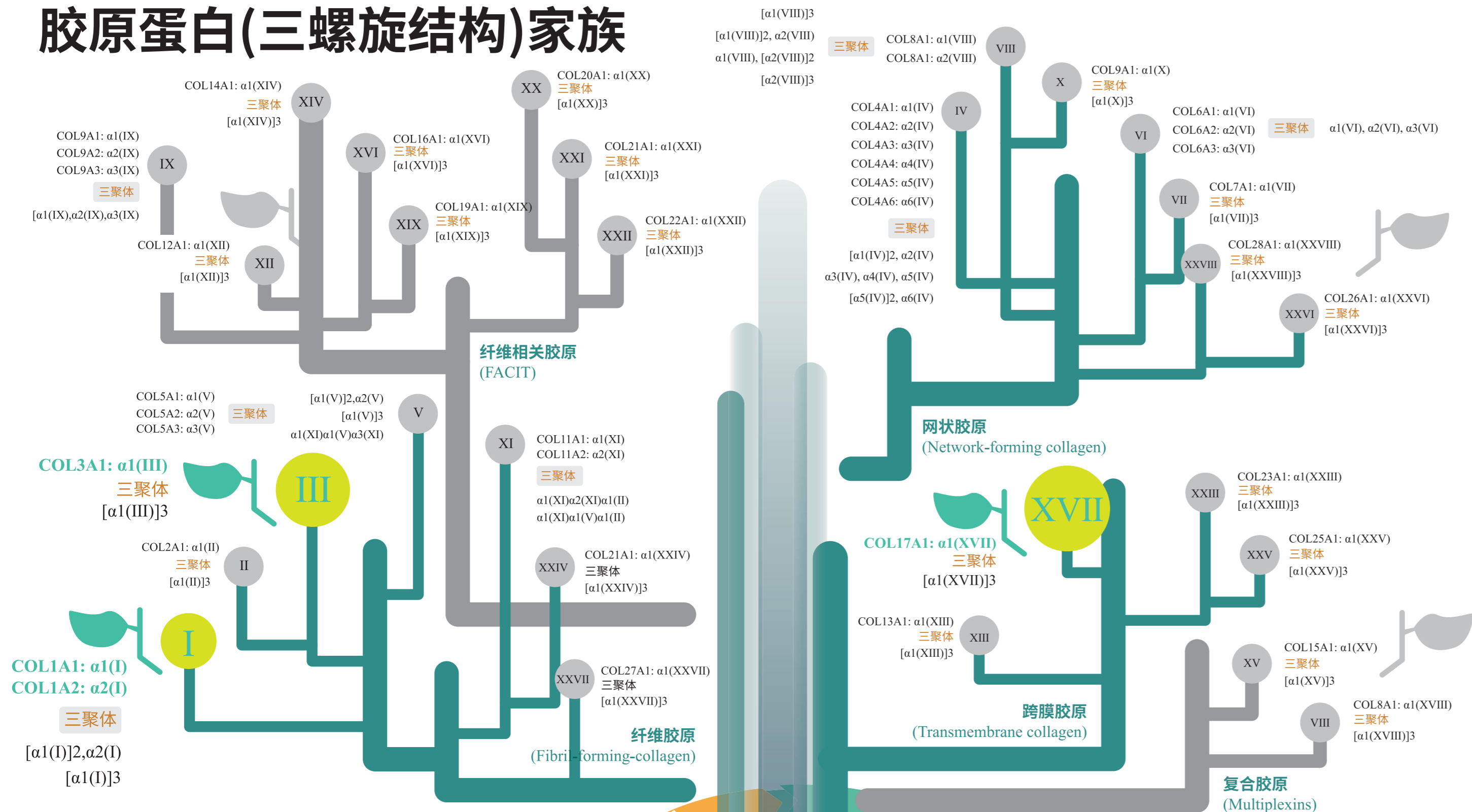
泓迅微信



# 胶原蛋白 医美活性成分 AAI

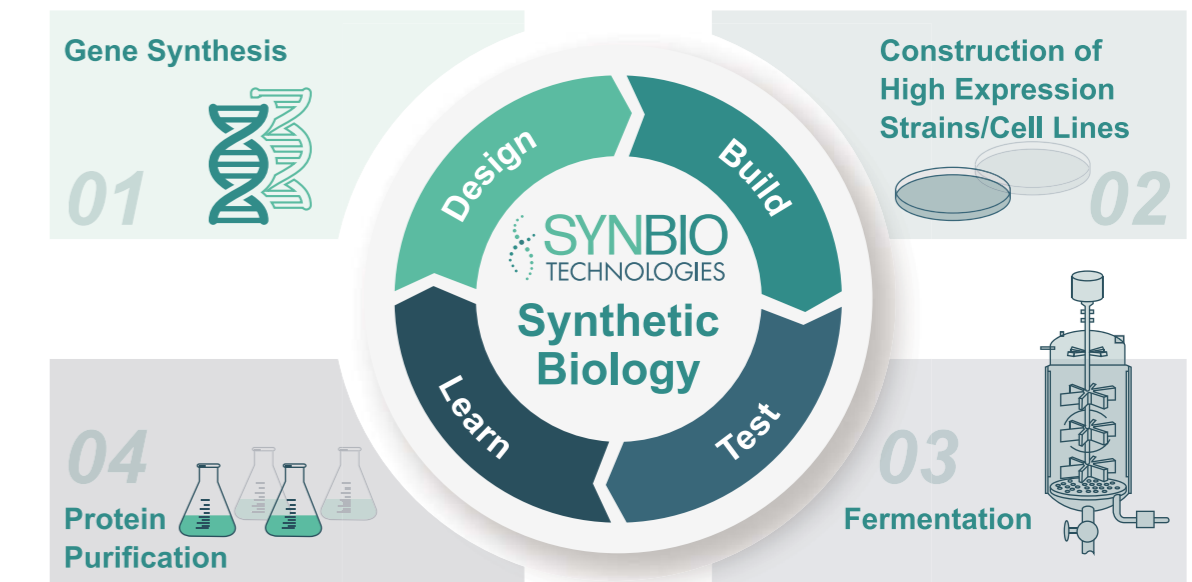


# 胶原蛋白(三螺旋结构)家族

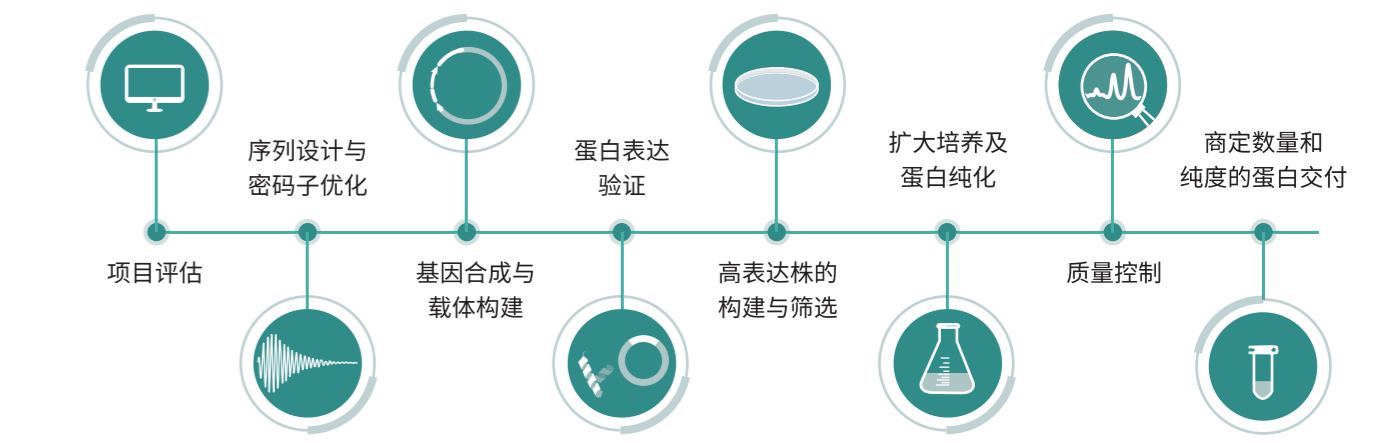


## AAI (医美活性成分) 胶原蛋白合成生物学解决方案

重组胶原蛋白的生物活性和安全性促进其在研究和医学以及药物、食品和化妆品行业中的应用。为了满足人源胶原蛋白的需求，泓迅生物利用合成生物学赋能技术平台，研发制造医美功效活性成分AAI重组胶原蛋白。



高活性胶原蛋白基因的选择和设计, 先进的基因合成技术, 多种表达体系优化和验证, 有效保障重组胶原蛋白的表达量、生物活性和可加工性, 为下游应用创造更多可能!



胶原蛋白大家族有28个成员。每个胶原蛋白分子由三个折叠成三螺旋结构的胶原蛋白 $\alpha$ 链组成, 每个胶原蛋白 $\alpha$ 链都由Gly-X-Y基序重复组成, 任何氨基酸残基都可以占据Gly-X-Y三联体的X和Y位置。胶原蛋白三螺旋的形成始于由特定基因编码的新生胶原蛋白 $\alpha$ 链。